

180-tons hydraulische rupskraan

Sennebogen 5500

Algemene gegevens

Eigen gewicht
170 ton

Min. doorrijhoogte
3,66 m

Breedte
6,80 m

Lengte onderwagen
8,5 m

Rupsplaatbreedte
1,0 m

Draaicirkel ballast
6,0 m

Hijslast enkele draad
12 ton

Aantal hijslieren
2



Heftabel hoofdgiek 75% van de kieplaat 360° draaibaar

Gieklengte (m)	18,7	24,3	29,9	35,5	41,1	46,7	52,3	57,9	63,5	69,1	74,7	80,3
vlucht												
4.7	150,0											
6.0	132,9	127,8	116,0	96,0								
8.0	106,1	103,6	97,6	87,7	77,2	66,2	55,2					
10.0	79,3	79,4	78,4	74,1	67,6	60,0	52,4	45,2	38,4	31,7		
12.0	60,9	60,9	60,9	60,7	58,1	53,4	47,7	41,8	36,2	30,7	26,2	16,5
14.0	49,2	49,1	49,2	49,0	48,6	46,7	43,0	38,5	33,8	29,0	24,9	15,9
16.0	41,0	41,0	41,1	40,9	40,6	40,1	38,3	35,1	31,4	27,2	23,6	15,3
18.0	35,0	35,0	35,2	34,9	34,7	34,4	33,6	31,8	28,9	25,5	22,3	14,8
20.0		30,4	30,6	30,4	30,1	29,8	29,3	28,4	26,5	23,8	21,0	14,2
22.0		27,0	26,8	26,5	26,2	25,9	25,4	25,1	24,1	22,0	19,7	13,6
24.0		24,1	23,9	23,6	23,3	23,0	22,5	22,1	21,7	20,3	18,4	13,0
26.0		21,7	21,4	21,2	20,9	20,5	20,2	19,6	19,3	18,5	17,1	12,5
28.0				19,4	19,1	18,8	18,5	18,2	17,6	16,8	15,7	11,9
30.0				17,7	17,4	17,1	16,8	16,4	16,1	15,1	14,4	11,3
32.0				16,2	15,9	15,6	15,3	14,9	14,6	13,9	13,1	10,8
34.0					14,6	14,3	13,9	13,6	13,2	12,8	11,8	10,2
36.0					13,4	13,1	12,8	12,4	12,1	11,7	10,9	9,6
38.0						12,1	11,8	11,4	11,1	10,7	10,1	9,0
40.0						11,2	10,8	10,5	10,1	9,8	9,4	8,5
42.0						10,4	10,0	9,7	9,3	9,0	8,6	7,9
44.0							9,3	8,9	8,6	8,2	7,9	7,3
46.0							8,6	8,3	7,9	7,5	7,2	6,8
48.0								7,6	7,3	6,9	6,6	6,2
50.0								7,1	6,7	6,4	6,0	5,6
52.0								5,8	6,2	5,8	5,5	5,1
54.0									5,7	5,4	5,0	4,6
56.0									5,3	4,9	4,5	4,2
58.0										4,5	4,1	3,8
60.0										4,1	3,7	3,4
62.0											3,4	3,0
64.0											3,0	2,7
66.0											2,7	2,4
68.0												2,1
70.0												1,8

Uitgerust met camera-/monitorsysteem

Last in tonnen volgens ISO DIN.

De aangegeven waarden dienen met het gewicht van hijsblokken en hijsgereedschap verminderd te worden. Werken toegestaan t/m windkracht 4-7 afhankelijk van de gieklengte

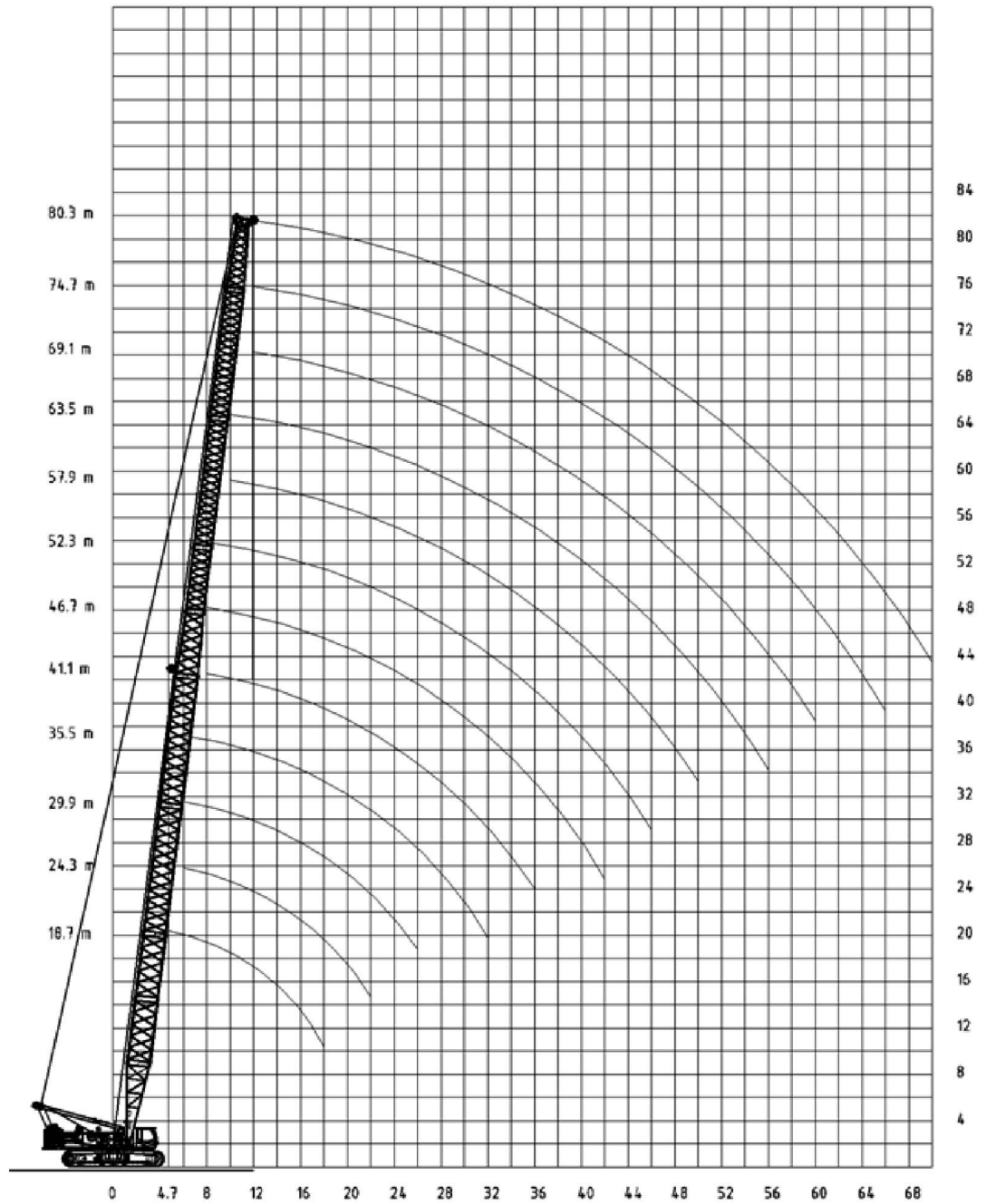
Gewichten hijsblokken

40 ton 1-schijs 900 kg.
120 ton 5-schijs 1500 kg.

180-tons hydraulische rupskraan

Sennebogen 5500

Haakhoogte

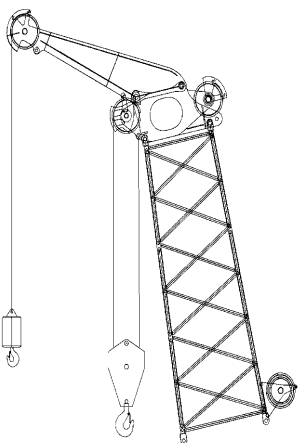


180-tons hydraulische rupskraan

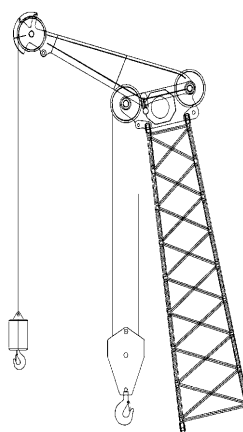
Sennebogen 5500

Hoofdgiek SHLH met snavel

Gieklengte (m)	18,7	24,3	29,9	35,5	41,1	46,7	52,3	57,9	63,5	69,1	74,7	80,3
vlucht												
6.0												
7.0	24,0											
8.0	24,0	24,0										
10.0	24,0	24,0	24,0	24,0	24,0	24,0						
12.0	24,0	24,0	24,0	24,0	24,0	24,0	24,0	24,0	24,0			
14.0	24,0	24,0	24,0	24,0	24,0	24,0	24,0	24,0	24,0	23,6	19,5	15,9
16.0	24,0	24,0	24,0	24,0	24,0	24,0	24,0	24,0	24,0	22,6	18,7	15,4
18.0	24,0	24,0	24,0	24,0	24,0	24,0	24,0	24,0	24,0	21,6	18,0	14,8
20.0	24,0	24,0	24,0	24,0	24,0	24,0	24,0	24,0	24,0	20,5	17,3	14,3
22.0		24,0	24,0	24,0	24,0	24,0	24,0	23,1	22,6	19,5	16,5	13,8
24.0		24,0	24,0	24,0	24,0	24,0	23,7	20,9	21,2	18,5	15,8	13,2
26.0			22,1	22,0	21,7	21,5	21,2	18,8	19,6	17,4	15,0	12,7
28.0			20,0	19,8	19,6	19,3	19,1	17,0	18,1	16,4	14,3	12,1
30.0			18,2	18,0	17,8	17,5	17,2	15,4	16,6	15,4	13,6	11,6
32.0				16,5	16,2	16,0	15,7	14,0	15,1	14,4	12,8	11,0
34.0				15,1	14,8	14,6	14,3	12,8	13,7	13,3	12,1	10,5
36.0					13,6	13,4	13,1	11,7	12,5	12,2	11,3	9,9
38.0					12,6	12,3	12,0	10,8	11,4	11,1	10,6	9,4
40.0						11,4	11,0	9,9	10,5	10,2	9,8	8,8
42.0						10,6	10,2	9,2	9,6	9,3	9,0	8,3
44.0						9,7	9,4	8,4	8,8	8,5	8,2	7,8
46.0							8,7	7,8	8,1	7,8	7,5	7,1
48.0							8,1	7,2	7,5	7,2	6,8	6,5
50.0								6,7	6,9	6,6	6,2	5,9
52.0								6,1	6,3	6,0	5,7	5,4
54.0									5,8	5,5	5,2	4,8
56.0									5,4	5,1	4,7	4,4
58.0									4,9	4,6	4,3	4,0
60.0										4,2	3,9	3,5
62.0										3,8	3,5	3,2
64.0											3,1	2,8
66.0											2,8	2,5
68.0											2,5	2,2
70.0												1,9
72.0												1,6



Hoofdmast SH met snavel 24t



Hoofdmast SHLH met snavel 24t

180-tons hydraulische rupskraan

Sennebogen 5500

Heftabellen hoofdgiek met beweegbare jib

Hoofdgiek 24,3 meter																		
jib (m)	24,3 mtr jib			29,9 mtr jib			35,5 mtr jib			41,1 mtr jib			46,7 mtr jib			52,3 mtr jib		
	Hoek hoofdgiek			Hoek hoofdgiek			Hoek hoofdgiek			Hoek hoofdgiek			Hoek hoofdgiek			Hoek hoofdgiek		
vlucht	85°	75°	65°	85°	75°	65°	85°	75°	65°	85°	75°	65°	85°	75°	65°	85°	75°	65°
12.0	46,7																	
14.0	42,8			37,0			30,8											
16.0	38,9			34,4			29,2			24,8								
18.0	35,0			31,8			27,5			23,7			20,0					
20.0	31,1	29,1		29,3			25,8			22,5			19,1			16,6		
22.0	27,4	25,6		26,7	25,2		24,2			21,3			18,3			15,9		
24.0	24,4	22,8		24,2	22,4		22,5			20,2			17,5			15,3		
26.0	21,9	20,6		21,7	20,1		20,9	19,7		19,0			16,7			14,7		
28.0	20,8	18,5	17,2	19,6	18,2		19,2	17,8		17,9	17,4		15,9			14,0		
30.0	19,8	16,9	15,7	17,8	16,5		17,6	16,2		16,7	15,8		15,0	15,4		13,4		
32.0		15,4	14,3	16,3	16,1	13,9	16,0	14,7		15,5	14,4		14,2	14,0		12,8	13,6	
34.0			13,1		13,8	12,8	14,7	13,5	12,3	14,4	13,1		13,4	12,7		12,1	12,3	
36.0			12,1		12,7	11,7	13,5	12,4	11,3	13,2	12,0		12,6	11,7		11,5	11,3	
38.0						10,8	12,5	11,4	10,4	12,2	11,1	10,0	11,7	10,7		10,9	10,3	
40.0						10,0		10,6	9,6	11,3	10,2	9,2	10,9	9,8	8,8	10,2	9,5	
42.0								9,8	8,9	10,4	9,4	8,5	10,1	9,1	8,1	9,6	8,7	
44.0									8,2	9,6	8,7	7,8	9,4	8,4	7,4	9,0	8,0	7,0
46.0									7,6		8,7	7,2	8,7	7,7	6,8	8,3	7,4	6,4
48.0											7,5	6,7	8,0	7,1	6,3	7,7	6,8	5,9
50.0												6,2	7,4	6,6	5,8	7,1	6,3	6,4
52.0												5,7		6,1	5,3	6,6	5,8	4,9
54.0														5,6	4,9	6,1	5,3	4,5
56.0															4,5		4,9	4,1
58.0															4,1		4,5	3,8
60.0																		3,4
62.0																		3,1

Hoofdgiek 24,3 meter																		
jib (m)	24,3 mtr jib			29,9 mtr jib			35,5 mtr jib			41,1 mtr jib			46,7 mtr jib			52,3 mtr jib		
	Hoek hoofdgiek			Hoek hoofdgiek			Hoek hoofdgiek			Hoek hoofdgiek			Hoek hoofdgiek			Hoek hoofdgiek		
vlucht	85°	75°	65°	85°	75°	65°	85°	75°	65°	85°	75°	65°	85°	75°	65°	85°	75°	65°
12.0	42,3																	
14.0	39,3			33,8														
16.0	36,2			31,7			27,4			23,0								
18.0	33,2			29,7			26,0			22,1			18,9					
20.0	30,2			27,7			24,5			21,1			18,1			16,7		
22.0	27,2	24,9		25,6			23,1			20,1			17,4			16,2		
24.0	24,3	22,2		23,6	21,8		21,7			19,1			16,7			14,8		
26.0	21,8	20,0		21,5	19,6		20,2	19,1		18,1			15,9			14,0		
28.0	19,7	18,0		19,5	17,7		18,8	17,3		17,1	16,8		15,2			13,4		
30.0	19,8	16,4	14,9	17,8	16,1		17,4	15,7		16,1	15,2		14,4			12,8		
32.0		15,0	13,6	16,2	14,7		16,0	14,3		15,1	13,9		13,7	13,4		12,3		
34.0			12,4	14,9	13,4	12,0	14,6	13,1		14,1	12,7		13,0	12,3		11,7	11,8	
36.0			11,4		12,4	11,0	13,5	12,0	10,8	13,1	11,6		12,2	11,2		11,1	10,8	
38.0			10,5		11,4	10,2	12,4	11,1	9,7	12,1	10,7		11,5	10,3		10,6	9,9	
40.0						9,4		10,2	8,9	11,2	9,8	8,5	10,8	9,4		10,0	9,0	
42.0						8,7		9,4	8,3	10,3	9,1	7,8	10,0	8,7		9,4	8,3	
44.0						8,0		8,7	7,6	9,6	8,4	7,2	9,3	8,0	6,8	8,8	7,6	
46.0									7,1		7,8	6,6	8,6	7,4	6,2	8,2	7,0	5,8
48.0									6,5		7,2	6,1	8,0	6,8	5,7	7,7	6,4	5,3
50.0											6,6	5,6	7,4	6,3	5,2	7,1	6,9	4,6
52.0												5,2		5,8	4,8	6,6	5,5	4,4
54.0												4,8		5,4	4,4	6,1	5,0	4,0
56.0															4,0	5,6	4,6	3,6
58.0															3,7		4,2	3,3
60.0																3,3		3,0
62.0																		2,7
64.0																		2,4
66.0																		2,1

180-tons hydraulische rupskraan

Sennebogen 5500

Heftabellen hoofdgiek met beweegbare jib

Hoofdgiek 35,5 meter																		
jib (m)	24,3 mtr jib			29,9 mtr jib			35,5 mtr jib			41,1 mtr jib			46,7 mtr jib			52,3 mtr jib		
	Hoek hoofdgiek			Hoek hoofdgiek			Hoek hoofdgiek			Hoek hoofdgiek			Hoek hoofdgiek			Hoek hoofdgiek		
vlucht	85°	75°	65°	85°	75°	65°	85°	75°	65°	85°	75°	65°	85°	75°	65°	85°	75°	65°
12.0																		
14.0	35,6			30,3														
16.0	33,3			28,7			25,0											
18.0	31,0			27,2			23,9			20,6			17,6					
20.0	28,7			25,6			22,7			19,8			16,9			14,0		
22.0	26,3			24,0			21,5			18,9			16,3			14,4		
24.0	24,0	21,6		22,4			20,4			18,0			15,6			13,8		
26.0	21,7	19,4		20,8	18,9		19,2			17,2			15,0			13,3		
28.0	19,6	17,5		19,2	17,1		18,0	16,7		18,3			14,3			12,8		
30.0		15,9		17,7	15,5		16,9	16,1		15,4	14,7		13,7			12,3		
32.0		14,5	12,7	16,1	14,2		15,7	13,8		14,8	13,3		13,0	12,0		11,7		
34.0		13,3	11,7	14,8	13,0		14,5	12,6		13,7	12,2		12,4	11,7		11,2		
36.0			10,7		11,9	10,3	13,4	11,5		12,6	11,1		11,7	10,7		10,7	10,3	
38.0			9,9		11,0	9,4	12,3	10,6		12,0	10,2		11,1	9,8		10,2	9,4	
40.0			9,1		10,1	8,7	11,4	9,8	8,2	11,1	9,4		10,6	9,0		9,5	8,6	
42.0						8,0		9,1	7,6	10,3	8,7	7,1	9,8	8,3		9,1	7,9	
44.0						7,4		8,4	7,0	9,5	8,0	6,5	9,2	7,6		8,6	7,2	
46.0						6,8		7,7	6,5		7,4	6,0	8,5	7,0	5,5	8,1	6,6	
48.0									6,0		6,8	5,5	7,9	6,5	5,1	7,5	6,1	4,6
50.0									5,5		6,3	5,1	7,3	6,0	4,6	7,0	5,6	4,2
52.0									5,0			4,7		5,5	4,2	6,6	5,1	3,8
54.0												4,3		5,1	3,9	6,0	4,7	3,4
56.0												3,9		4,7	3,5	5,5	4,3	3,1
58.0															3,2		3,9	2,8
60.0															2,9		3,6	2,5
62.0															2,6		3,2	2,2
64.0																		1,9
66.0																		1,7
68.0																		1,4

Hoofdgiek 41,1 meter																		
jib (m)	24,3 mtr jib			29,9 mtr jib			35,5 mtr jib			41,1 mtr jib			46,7 mtr jib			52,3 mtr jib		
	Hoek hoofdgiek			Hoek hoofdgiek			Hoek hoofdgiek			Hoek hoofdgiek			Hoek hoofdgiek			Hoek hoofdgiek		
vlucht	85°	75°	65°	85°	75°	65°	85°	75°	65°	85°	75°	65°	85°	75°	65°	85°	75°	65°
12.0																		
14.0	31,9			27,6														
16.0	30,2			26,4			23,1											
18.0	28,4			25,1			22,1			19,2								
20.0	26,6			23,3			21,1			18,4						14,0		
22.0	24,6			22,5			20,1			17,7			15,6			13,6		
24.0	23,0	20,8		21,2			19,1			16,9			15,1			13,1		
26.0	21,3	18,7		19,9			18,1			16,2			14,5			12,6		
28.0	19,5	16,9		18,6	16,4		17,1			15,4			13,9			12,1		
30.0		15,3		17,3	14,9		16,2	14,5		14,7			13,4			11,6		
32.0		14,0		16,0	13,6		15,2	13,2		13,9	12,7		12,8			11,2		
34.0		12,8			12,5		14,2	12,0		13,2	11,6		12,3	11,1		10,7		
36.0		11,6	9,9		11,5		13,2	11,0		12,4	10,6		11,7	10,2		10,2	9,7	
38.0			9,1		10,5	8,6	12,2	10,1		11,7	9,7		11,1	9,3		9,7	8,8	
40.0			8,4		9,7	7,9	11,3	9,4		10,9	8,9		10,6	8,5		9,2	8,1	
42.0			7,7		9,0	7,3		8,6	6,8	10,2	8,2		10,0	7,8		8,8	7,4	
44.0						6,7		8,0	6,3	9,4	7,6	5,8	9,5	7,2		8,3	6,7	
46.0						6,2		7,4	5,8	8,7	7,0	5,3	8,9	6,6		7,8	6,2	
48.0						5,7			5,3		6,5	4,9	8,4	6,1	4,4	7,3	5,7	
50.0									4,9		6,0	4,4	7,8	5,6	4,0	6,9	5,2	
52.0									4,5		5,5	4,1	7,2	5,1	3,6	6,4	4,7	3,1
54.0									4,1			3,7	7,2	4,7	3,2	6,1	4,3	2,8
56.0												3,4		4,3	2,9	5,5	3,9	2,5
58.0												3,0		4,0	2,6		3,6	2,2
60.0															2,3		3,3	1,9
62.0																2,1		1,6
64.0																1,8		1,4
66.0																		1,2

180-tons hydraulische rupskraan

Sennebogen 5500

Heftabellen hoofdgiek met beweegbare jib

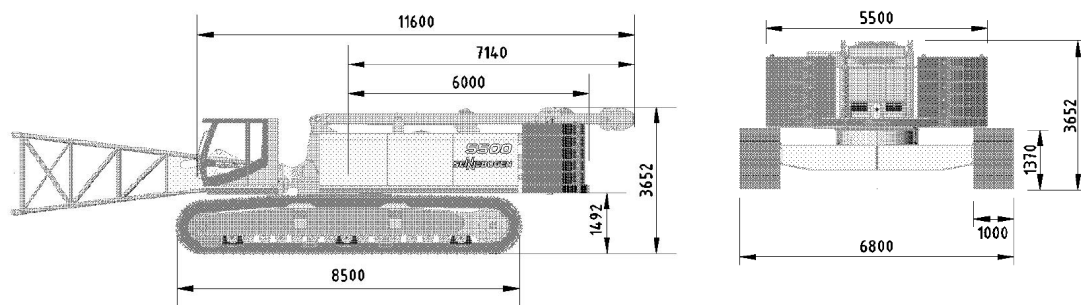
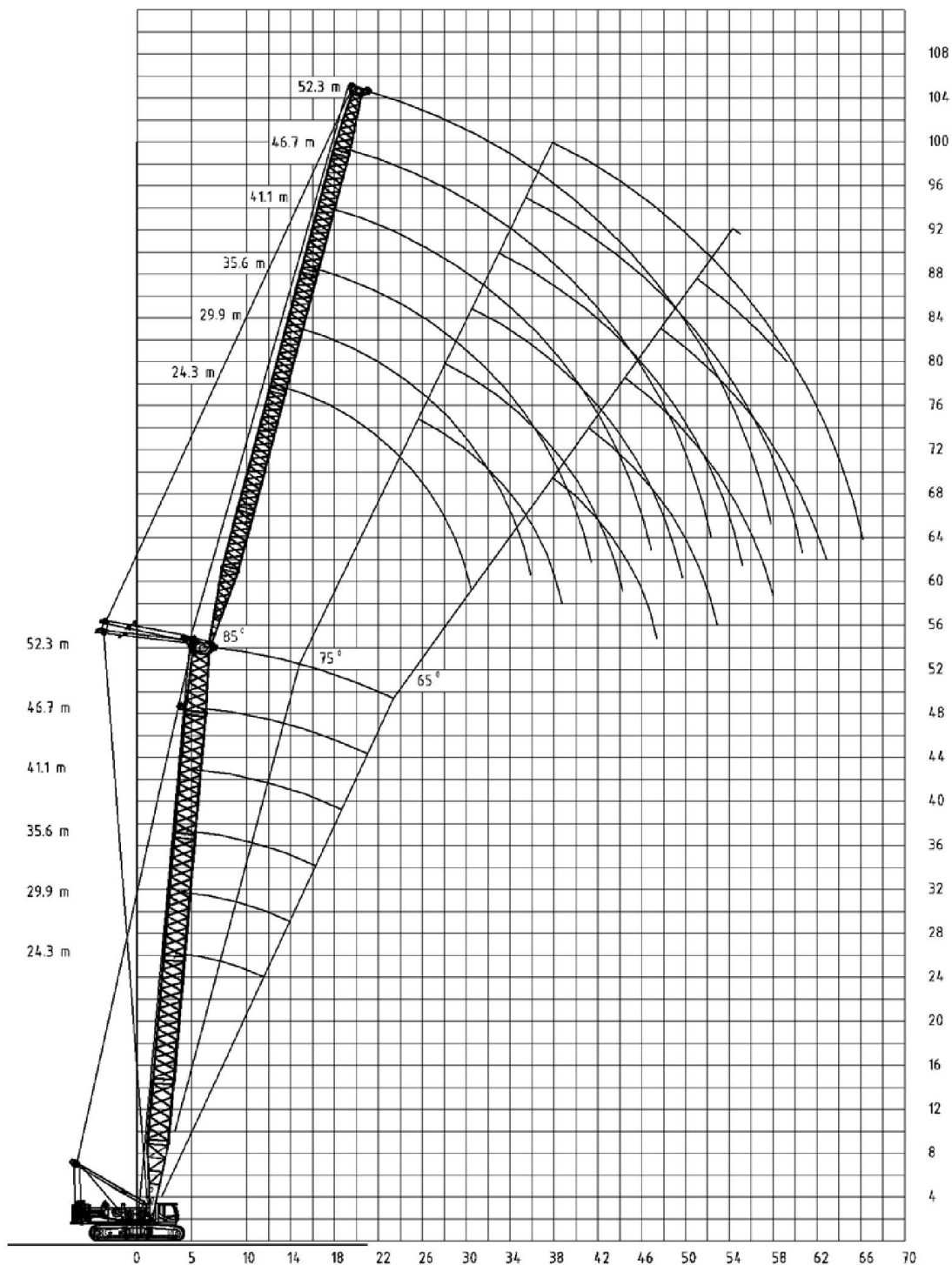
Hoofdgiek 46,7 meter																		
jib (m)	24,3 mtr jib			29,9 mtr jib			35,5 mtr jib			41,1 mtr jib			46,7 mtr jib			52,3 mtr jib		
	Hoek hoofdgiek			Hoek hoofdgiek			Hoek hoofdgiek			Hoek hoofdgiek			Hoek hoofdgiek			Hoek hoofdgiek		
vlucht	85°	75°	65°	85°	75°	65°	85°	75°	65°	85°	75°	65°	85°	75°	65°	85°	75°	65°
12.0																		
14.0	28,5																	
16.0	27,2			23,6			20,6											
18.0	25,8			22,6			19,8			17,4								
20.0	24,4			21,5			19,0			16,8			14,3					
22.0	23,1			20,5			18,2			16,1			13,8			12,1		
24.0	21,7			19,6			17,4			15,5			13,3			11,7		
26.0	20,3	17,9		18,5			16,7			14,9			12,6			11,3		
28.0	18,9	16,2		17,5	15,7		15,9			14,3			12,4			10,9		
30.0	17,6	14,7		16,4	14,3		15,1	13,8		13,6			11,9			10,5		
32.0		13,4		15,4	13,0		14,3	12,5		13,0			11,4			10,1		
34.0		12,3		14,4	11,9		13,5	11,5		12,4	11,0		10,9			9,7		
36.0		11,3		10,9			12,7	10,6		11,7	10,0		10,4	9,8		9,3		
38.0		10,4	8,3	10,1			11,9	9,6		11,1	9,2		10,0	8,7		8,9	8,3	
40.0			7,6	9,3	7,1		11,1	8,9		10,5	8,4		9,5	8,0		8,5	7,5	
42.0			7,0	8,6	6,5		8,2			9,9	7,8		9,0	7,3		8,1	6,9	
44.0			6,5		6,0		7,6	5,5		9,2	7,1		8,5	6,7		7,7	6,3	
46.0					5,5		7,0	5,0		8,6	6,6		8,0	6,1		7,3	5,7	
48.0					5,1		6,4	4,6		6,1	4,1		7,6	5,6		6,9	5,2	
50.0					4,7			4,2		5,6	3,8		7,1	5,2	3,3	6,5	4,6	
52.0								3,9		5,1	3,4		6,6	4,8	2,9	6,1	4,3	
54.0								3,5		4,7	3,1		4,4	2,6	5,7	3,9	2,1	
56.0								3,2			2,8		4,0	2,3	5,3	3,6	1,8	
58.0											2,5		3,6	2,0		3,2	1,6	
60.0											2,2		3,3	1,8		2,9	1,3	
62.0											1,9			1,6		2,6		
64.0														1,3		2,3		

Hoofdgiek 52,3 meter																		
jib (m)	24,3 mtr jib			29,9 mtr jib			35,5 mtr jib			41,1 mtr jib			46,7 mtr jib			52,3 mtr jib		
	Hoek hoofdgiek			Hoek hoofdgiek			Hoek hoofdgiek			Hoek hoofdgiek			Hoek hoofdgiek			Hoek hoofdgiek		
vlucht	85°	75°	65°	85°	75°	65°	85°	75°	65°	85°	75°	65°	85°	75°	65°	85°	75°	65°
12.0																		
14.0	24,9																	
16.0	23,9			20,9														
18.0	23,0			20,1			17,6			15,5								
20.0	22,0			19,4			17,0			15,0			12,5					
22.0	21,1			18,6			16,4			14,5			12,1			10,4		
24.0	20,1			17,8			15,8			14,0			11,8			10,0		
26.0	19,2			17,1			15,2			13,6			11,4			9,7		
28.0	18,2	15,5		16,3			14,5			13,0			11,0			9,4		
30.0	17,3	14,0		15,6	13,6		13,9			12,5			10,6			9,1		
32.0		12,8		14,8	12,3		13,3	11,9		12,0			10,3			8,8		
34.0		11,7		14,0	11,3		12,7	10,8		11,6	10,3		9,9			8,5		
36.0		10,8		13,2	10,3		12,1	9,9		11,0	9,4		9,5			8,2		
38.0		9,9			9,5		11,5	9,1		10,5	8,6		9,1	8,1		7,9		
40.0			6,7		8,8		10,9	8,3		10,0	7,9		8,7	7,4		7,6	6,9	
42.0			6,2		8,1			7,7		9,5	7,2		8,4	6,8		7,3	6,3	
44.0			5,7		7,5	5,2		7,1		8,9	6,6		8,0	6,2		7,0	5,7	
46.0			5,2			4,8		6,5	4,2	8,4	6,1		7,6	5,7		6,7	5,2	
48.0			4,8			4,4		6,0	3,9		5,6		7,2	5,2		6,4	4,7	
50.0						4,0		5,5	3,6		5,2	3,0	6,9	4,7		6,1	4,3	
52.0						3,6			3,2		4,7	2,7	6,5	4,3	2,2	5,8	3,9	
54.0									2,9		4,3	2,4		3,9	1,9	5,5	3,5	
56.0									2,6		4,0	2,1		3,6	1,6	5,2	3,2	
58.0									2,3			1,8		3,3	1,4	4,9	2,9	
60.0												1,6		2,9			2,5	
62.0												1,4					2,3	
64.0																	2,0	
66.0																	1,7	

180-tons hydraulische rupskraan

Sennebogen 5500

Haakhoogte



180-tons hydraulische rupskraan

Sennebogen 5500
