

150-tons hydraulische weg-/terreinkraan

Algemene gegevens

Eigen gewicht
(rijstand)
72 ton

Eigen gewicht (hijsklaar)
119 ton

Min. doorrijhoogte
4,00 m

Breedte
3,00 m

Draaicirkel ballast
4,95 m

Afstempelbreedte
**8,20 m – (6,85 m
5,95 m – 2.80 m)**

Afstempellengte
8,44 m

Stempelschotten
2,75 x 1,40 m

Hijslast enkele draad
9,90 ton

Aandrijving
12 x 8

Besturing
10 wielen

Uitgerust met camera/
monitorsysteem

Last in tonnen volgens
ISO DIN.

De aangegeven waarden
dienen met het gewicht
van hijsblokken en hijs-
gereedschap verminderd
te worden

Werken toegestaan t/m
windkracht 7.

Gewichten hijsblokken
10 ton balgewicht 350 kg.
67.3 ton 3-schijfs 850 kg.



Heftabel hoofdgiek 75% van de kieplast 360° draaibaar

Gieklengte (m)	13,7	18,5	23,3	28,1	32,9	37,7	42,5	47,4	52,2	57	60,3	61,8	65,2	66
Vlucht														
3,0	150,0	96,4	81,8	71,6										
4,0	94,8	85,6	82,5	70,0	55,6	94,8								
6,0	70,9	64,9	94,9	94,5	93,7	93,0	73,6							
8,0	55,5	51,0	51,5	51,7	47,6	39,7	32,3	25,8	20,0					
10,0	42,6	41,1	41,7	41,9	41,7	36,7	30,2	24,3	19,2	16,0	12,9			
12,0			34,6	34,7	34,5	33,9	28,3	22,7	18,3	15,7	12,7	10,7	10,4	8,1
14,0			28,6	28,8	29,5	29,4	26,4	21,1	17,4	15,2	12,5	10,5	10,3	8,1
16,0			22,0	24,9	25,1	24,8	24,12	19,3	16,4	14,7	12,1	10,2	10,1	8,1
18,0				21,6	21,6	21,3	20,8	17,9	15,3	14,0	11,7	9,7	9,8	8,0
20,0				18,8	18,8	18,5	18,0	16,7	14,1	13,1	11,3	9,2	9,5	7,8
22,0					16,5	16,2	15,7	15,7	13,0	12,1	10,7	8,6	9,2	7,5
24,0					14,7	14,4	13,9	14,3	12,0	11,2	10,0	8,1	8,8	7,3
26,0						12,8	12,9	12,7	10,9	10,4	9,3	7,6	8,3	6,9
28,0						11,4	12,0	11,4	9,9	9,6	8,7	7,1	7,8	6,6
30,0						10,6	10,8	10,2	9,4	8,9	8,2	6,7	7,4	6,3
32,0							9,7	9,1	9,0	8,2	7,6	6,4	7,0	6,0
34,0							8,8	8,2	8,4	7,3	7,1	6,0	6,6	5,7
36,0								7,5	7,6	6,8	6,6	5,6	6,2	5,4
38,0								7,2	6,9	6,3	6,0	5,3	5,8	5,2
40,0								5,6	6,2	6,0	5,5	5,0	5,4	4,9
42,0									5,6	5,6	5,1	4,7	5,0	4,6
44,0									5,1	5,1	4,9	4,5	4,5	4,4
46,0										4,6	4,4	4,2	4,0	4,1
48,0										4,2	4,0	4,0	3,7	3,8
50,0											3,7	3,7	3,3	3,4
52,0											3,4	3,4	3,0	3,1
54,0											2,8	3,1	2,7	2,8
56,0												2,9	2,4	2,5
58,0												1,3	2,2	2,3
60,0														2,0
62,0														1,5

150-tons hydraulische weg-/terreinkraan

Heftabel vaste jib

Hoofdgiek (m)	57			60,3			61,8			65,2			66		
jib	10,8 M			10,8 M			10,8 M			10,8 M			10,8 M		
vlucht	0°	20°	40°	0°	20°	40°	0°	20°	40°	0°	20°	40°	0°	20°	40°
12	7,3			5,8											
14	7,3			5,8			5,8			5			4,8		
16	7,2	7,4		5,8			5,8			5			4,8		
18	7,2	7,3		5,8	5,7		5,8	5,8		5	5,8		4,8	4,6	
20	7,1	7,3	7,1	5,7	5,6	5,5	5,7	5,7	5,7	4,9	4,8		4,8	4,6	
22	7,1	7,1	7	5,5	5,6	5,4	5,7	5,6	5,7	4,9	4,8	4,8	4,7	4,6	4,6
24	7	6,8	6,8	5,4	5,3	5,4	5,6	5,5	5,6	4,8	4,7	4,8	4,6	4,6	4,6
26	6,7	6,5	6,5	5,2	5,1	5,1	5,5	5,3	5,5	4,7	4,6	4,8	4,6	4,5	4,6
28	6,3	6,2	6,2	4,9	4,9	4,9	5,3	5,2	5,2	4,6	4,5	4,6	4,5	4,4	4,5
30	6	5,9	5,9	4,7	4,7	4,7	5	5	5	4,4	4,4	4,5	4,3	4,3	4,4
32	5,6	5,6	5,6	4,4	4,4	4,4	4,8	4,8	4,8	4,2	4,2	4,3	4,2	4,2	4,2
34	5,3	5,3	5,3	4,2	4,2	4,2	4,6	4,6	4,6	4	4,1	4,1	4	4	4,1
36	5	5	5,1	4	4	4	4,3	4,3	4,4	3,8	3,9	3,9	3,8	3,8	3,9
38	4,8	4,8	4,8	3,8	3,8	3,8	4,2	4,1	4,2	3,7	3,7	3,8	3,6	3,7	3,7
40	4,5	4,5	4,6	3,6	3,6	3,7	4	3,9	4	3,5	3,5	3,6	3,5	3,5	3,6
42	4,2	4,3	4,3	3,4	3,4	3,5	3,8	3,8	3,8	3,4	3,4	3,4	3,3	3,3	3,4
44	3,9	4	4,1	3,2	3,3	3,3	3,6	3,6	3,7	3,2	3,2	3,3	3,1	3,2	3,2
46	3,7	3,8	3,9	3,1	3,1	3,1	3,4	3,5	3,5	3,1	3,1	3,2	3	3	3,1
48	3,4	3,5	3,6	2,9	2,9	3	3,3	3,3	3,3	2,9	3	3	2,8	2,9	2,9
50	3,1	3,2	3,3	2,8	2,8	2,9	3,1	3,1	3,2	2,8	2,8	2	2,6	2,7	2,8
52	2,9	3	3	2,6	2,7	2,7	2,8	3	3	2,7	2,7	2,7	2,5	2,5	2,6
54	2,8	2,8	2,9	2,5	2,5	2,6	2,5	2,7	2,8	2,5	2,6	2,6	2,3	2,4	2,4
56	2,6	2,7	2,7	2,4	2,4	2,5	2,2	2,4	2,5	2,2	2,4	2,5	2,1	2,2	2,3
58	2,4	2,5	2,5	2,3	2,3	2,3	1,9	2,1	2,2	1,9	2,1	2,2	1,9	2	2,1
60	2,1	2,2	2,2	2,1	2,2	2,2	1,7	1,8	1,8	1,7	1,8	1,9	1,6	1,8	1,8
62	1,9	1,9	1,6	1,9	1,9	2	1,4	1,5	1,5	1,4	1,6	1,6	1,3	1,5	1,5
64	1,6	1,7		1,6	1,7	1,7	1,2	1,3	1,3	1,2	1,3	1,3	1,1	1,2	1,3
66				1,4	1,5	1,4	0,9	1	1	1	1	1,1	0,9	1	1
68											0,8	0,8			

Hoofdgiek (m)	57			60,3			61,8			65,2			66		
jib	19			19			19			19			19		
Vlucht	0°	20°	40°	0	20°	40°	0°	20°	40°	0°	20°	40°	0°	20°	40°
14,0	4,0			3,6			3,6								
16,0	4,0			3,5			3,5			3,2			3,1		
18,0	3,9			3,5			3,5			3,2			3,1		
20,0	3,9	3,6		3,4			3,5			3,1			3,1		
22,0	3,8	3,5		3,4	3,3		3,4	3,3		3,1			3,1		
24,0	3,7	3,5		3,4	3,2		3,4	3,3		3,1	3,0		3,0	3,0	
26,0	3,7	3,4	3,2	3,3	3,2		3,3	3,2		3,1	3,0		3,0	3,0	
28,0	3,6	3,4	3,1	3,3	3,2	3,1	3,3	3,2	3,1	3,1	3,0		3,0	3,0	
30,0	3,6	3,3	3,1	3,3	3,2	3,1	3,3	3,2	3,1	3,0	3,0	3,0	2,9	2,9	3,0
32,0	3,5	3,3	3,1	3,2	3,1	3,1	3,2	3,1	3,1	3,0	3,0	3,0	2,9	2,9	3,0
34,0	3,5	3,3	3,1	3,2	3,1	3,1	3,2	3,1	3,1	3,0	3,0	3,0	2,9	2,9	3,0
36,0	3,4	3,2	3,1	3,2	3,1	3,1	3,2	3,1	3,0	2,9	3,0	3,0	2,8	2,9	3,0
38,0	3,4	3,2	3,1	3,1	3,0	3,0	3,1	3,1	3,0	2,9	2,9	3,0	2,8	2,9	3,0
40,0	3,3	3,2	3,1	3,1	3,0	3,0	3,1	3,1	3,0	2,9	2,9	3,0	2,8	2,8	3,0
42,0	3,3	3,1	3,1	3,0	3,0	3,0	3,0	3,0	3,0	2,8	2,8	3,0	2,8	2,8	3,0
44,0	3,2	3,1	3,1	2,8	2,9	2,9	2,9	3,0	3,0	2,8	2,7	2,9	2,7	2,7	2,9
46,0	3,2	3,1	3,1	2,7	2,8	2,9	2,9	2,9	3,0	2,7	2,7	2,8	2,6	2,7	2,8
48,0	3,1	3,1	3,1	2,6	2,7	2,7	2,8	2,8	3,0	2,6	2,6	2,7	2,5	2,6	2,7
50,0	3,0	3,0	3,1	2,5	2,5	2,6	2,7	2,8	2,9	2,5	2,5	2,6	2,4	2,5	2,6
52,0	2,9	3,0	3,1	2,3	2,4	2,5	2,6	2,7	2,8	2,3	2,4	2,5	2,3	2,4	2,5
54,0	2,7	2,8	2,9	2,2	2,3	2,4	2,5	2,6	2,7	2,2	2,3	2,4	2,1	2,3	2,4
56,0	2,4	2,7	2,8	2,1	2,2	2,3	2,4	2,5	2,5	2,1	2,2	2,3	2,0	2,1	2,2
58,0	2,3	2,4	2,6	2,0	2,1	2,1	2,2	2,4	2,4	2,0	2,1	2,2	1,9	2,0	2,1
60,0	2,2	2,2	2,3	1,9	2,0	2,0	1,9	2,2	2,3	1,9	2,0	2,1	1,7	1,9	2,0
62,0	2,1	2,1	2,2	1,8	1,9	1,9	1,7	2,0	2,1	1,6	1,9	2,0	1,6	1,8	1,9
64,0	1,9	2,0	2,0	1,7	1,8	1,8	1,4	1,7	1,8	1,4	1,7	1,9	1,3	1,6	1,7
66,0	1,7	1,8	1,9	1,6	1,7	1,7	1,2	1,4	1,5	1,2	1,5	1,6	1,1	1,4	1,5
68,0	1,5	1,6	1,6	1,4	1,6	1,6	1,0	1,2	1,3	1,0	1,2	1,3	0,9	1,2	1,3
70,0	1,3	1,4	1,3	1,2	1,4	1,4	0,8	1,0	1,0		1,0	1,1		0,9	1,0
72,0	1,1	1,1		1,0	1,1	1,1						0,8			
74,0				0,9	0,9	0,8									

150-tons hydraulische weg-/terreinkraan

Heftabel vaste jib

Hoofdgiek (m)	52,2 m + 7 m			57 m + 7 m			60,3 m + 7 m			61,8 m + 7 m			65,2 m + 7 m			66 m + 7 m		
jib	10,8 m			10,8 m			10,8 m			10,8 m			10,8 m			10,8 m		
Vlucht	0°	20°	40°	0°	20°	40°	0°	20°	40°	0°	20°	40°	0°	20°	40°	0°	20°	40°
14,0	5,4			4,7			4,0			4,0								
16,0	5,3	5,4		4,7			4,0			4,0			3,4				3,3	
18,0	5,3	5,3		4,6	4,7		4,0	4,0		4,0			3,4				3,3	
20,0	5,2	5,2	5,1	4,6	4,7	4,6	3,9	4,0		4,0	4,0		3,4	3,5		3,3	3,4	
22,0	5,1	5,1	5,0	4,6	4,6	4,5	3,9	4,0	3,9	4,0	4,0	4,0	3,4	3,5		3,3	3,4	
24,0	5,0	4,9	4,8	4,5	4,5	4,5	3,9	4,0	3,9	3,9	4,0	4,0	3,4	3,5	3,4	3,2	3,3	3,3
26,0	4,8	4,7	4,6	4,5	4,4	4,4	3,8	3,9	3,9	3,9	4,0	4,0	3,4	3,5	3,4	3,2	3,3	3,3
28,0	4,6	4,5	4,4	4,4	4,3	4,3	3,8	3,8	3,8	3,9	3,9	3,9	3,3	3,4	3,5	3,1	3,2	3,3
30,0	4,3	4,3	4,2	4,2	4,1	4,1	3,7	3,7	3,7	3,9	3,8	3,8	3,3	3,4	3,4	3,1	3,2	3,3
32,0	4,1	4,1	4,1	4,0	4,0	4,0	3,6	3,6	3,6	3,8	3,7	3,7	3,2	3,3	3,3	3,0	3,1	3,2
34,0	3,9	3,8	3,9	3,8	3,8	3,8	3,4	3,4	3,4	3,6	3,6	3,7	3,1	3,2	3,3	3,0	3,1	3,2
36,0	3,7	3,7	3,7	3,6	3,6	3,7	3,3	3,3	3,3	3,5	3,5	3,5	3,0	3,1	3,2	2,9	3,0	3,1
38,0	3,5	3,5	3,5	3,5	3,5	3,5	3,1	3,2	3,2	3,4	3,4	3,4	2,9	3,0	3,1	2,8	2,9	3,0
40,0	3,3	3,3	3,4	3,3	3,3	3,3	3,0	3,0	3,0	3,3	3,3	3,3	2,9	2,9	3,0	2,8	2,8	2,9
42,0	3,1	3,1	3,2	3,2	3,2	3,2	2,9	2,9	2,9	3,1	3,1	3,2	2,8	2,8	2,8	2,7	2,7	2,8
44,0	2,9	3,0	3,0	3,0	3,0	3,1	2,7	2,8	2,8	3,0	3,0	3,1	2,6	2,7	2,7	2,6	2,6	2,7
46,0	2,8	2,8	2,9	2,9	2,9	2,9	2,6	2,6	2,7	2,9	2,9	2,9	2,5	2,6	2,6	2,5	2,5	2,6
48,0	2,6	2,7	2,7	2,7	2,8	2,8	2,5	2,5	2,5	2,7	2,8	2,8	2,4	2,5	2,5	2,4	2,4	2,5
50,0	2,5	2,5	2,6	2,6	2,6	2,7	2,3	2,4	2,4	2,6	2,6	2,7	2,3	2,4	2,4	2,2	2,3	2,4
52,0	2,3	2,4	2,4	2,5	2,5	2,5	2,2	2,2	2,3	2,5	2,5	2,6	2,2	2,2	2,3	2,1	2,2	2,2
54,0	2,2	2,2	2,3	2,4	2,4	2,4	2,1	2,1	2,2	2,4	2,4	2,4	2,1	2,1	2,2	2,0	2,1	2,1
56,0	2,1	2,21	2,1	2,2	2,3	2,3	2,0	2,0	2,0	2,2	2,3	2,3	2,0	2,0	2,1	1,9	1,9	2,0
58,0	2,0	2,0	2,0	2,1	2,2	2,2	1,9	1,9	1,9	1,9	2,1	2,2	1,9	1,9	2,0	1,7	1,6	1,9
60,0	1,8	1,9	1,9	2,0	2,0	2,1	1,8	1,8	1,8	1,7	1,8	1,9	1,6	1,8	1,9	1,5	1,7	1,7
62,0	1,7	1,7	1,7	1,9	1,9	1,9	1,7	1,7	1,7	1,4	1,6	1,6	1,4	1,6	1,7	1,3	1,5	1,5
64,0	1,6	1,6	1,6	1,6	1,7	1,8	1,6	1,6	1,6	1,2	1,3	1,4	1,2	1,3	1,4	1,1	1,3	1,3
66,0	1,5	1,5	1,2	1,4	1,5	1,5	1,4	1,5	1,5	1,0	1,1	1,1	0,9	1,1	1,1	0,9	1,0	1,1
68,0				1,2	1,3	1,2	1,2	1,2	1,3		0,9	0,9		0,9	0,9			0,8
70,0				1,0	1,1	1,0	1,0	1,0	1,0									
72,0								0,8	0,8									

Hoofdgiek (m)	52,2 m + 7 m			57 m + 7 m			60,3 m + 7 m			61,8 m + 7 m			65,2 m + 7 m		
jib	19 m			19 m			19 m			19 m			19 m		
Vlucht	0°	20°	40°	0°	20°	40°	0°	20°	40°	0°	20°	40°	0°	20°	40°
16,0	3,5			3,1			2,7			2,8					
18,0	3,5			3,1			2,7			2,7			2,2		
20,0	3,4			3,1			2,7			2,7			2,2		
22,0	3,4	3,3		3,1			2,7			2,7			2,1		
24,0	3,4	3,3		3,1	3,0		2,7	2,6		2,7	2,7		2,1		
26,0	3,3	3,2		3,0	3,0		2,7	2,6		2,7	2,7		2,0	2,2	
28,0	3,3	3,2	3,1	3,0	3,0	2,9	2,7	2,6		2,6	2,7		2,0	2,1	
30,0	3,2	3,1	3,0	3,0	3,0	2,9	2,7	2,6	2,5	2,6	2,7	2,6	2,0	2,1	
32,0	3,2	3,0	3,0	3,0	2,9	2,9	2,7	2,6	2,5	2,6	2,7	2,6	2,9	2,0	2,1
34,0	3,1	3,0	2,9	2,9	2,9	2,8	2,6	2,6	2,5	2,6	2,6	2,6	1,9	2,0	2,1
36,0	3,0	2,9	2,9	2,9	2,8	2,8	2,6	2,6	2,5	2,5	2,6	2,6	1,9	2,0	2,1
38,0	3,0	2,9	2,8	2,8	2,7	2,7	2,5	2,6	2,5	2,5	2,6	2,5	1,8	1,9	2,1
40,0	2,9	2,8	2,8	2,8	2,7	2,7	2,5	2,5	2,5	2,5	2,5	2,5	1,8	1,9	2,0
42,0	2,7	2,7	2,7	2,7	2,6	2,6	2,4	2,4	2,4	2,5	2,4	2,5	1,8	1,9	2,0
44,0	2,6	2,6	2,7	2,6	2,6	2,6	2,3	2,3	2,4	2,4	2,4	2,5	1,8	1,9	2,0
46,0	2,5	2,5	2,6	2,5	2,5	2,5	2,2	2,3	2,3	2,4	2,4	2,4	1,8	1,9	2,0
48,0	2,4	2,4	2,5	2,4	2,4	2,5	2,1	2,2	2,2	2,3	2,3	2,4	1,7	1,9	2,0
50,0	2,2	2,3	2,4	2,3	2,3	2,4	2,0	2,1	2,2	2,2	2,3	2,3	1,7	1,9	2,0
52,0	2,1	2,2	2,3	2,2	2,2	2,3	1,9	2,0	2,1	2,1	2,2	2,3	1,7	1,9	2,0
54,0	2,0	2,1	2,2	2,1	2,1	2,2	1,8	1,9	2,0	2,0	2,1	2,2	1,6	1,9	2,0
56,0	1,9	2,0	2,0	2,0	2,0	2,1	1,7	1,8	1,9	2,0	2,0	2,1	1,6	1,8	1,9
58,0	1,8	1,9	1,9	1,9	1,9	2,0	1,7	1,7	1,8	1,9	1,9	2,0	1,5	1,7	1,8
60,0	1,7	1,7	1,8	1,8	1,8	1,9	1,6	1,6	1,7	1,8	1,9	1,9	1,5	1,6	1,7
62,0	1,6	1,6	1,7	1,7	1,8	1,8	1,5	1,5	1,6	1,6	1,8	1,8	1,5	1,6	1,6
64,0	1,5	1,5	1,6	1,6	1,7	1,7	1,4	1,5	1,5	1,4	1,7	1,7	1,4	1,5	1,5
66,0	1,4	1,4	1,5	1,5	1,6	1,6	1,3	1,4	1,4	1,2	1,5	1,6	1,1	1,4	1,4
68,0	1,3	1,3	1,4	1,4	1,5	1,5	1,2	1,3	1,3	1,0	1,2	1,4	0,9	1,2	1,3
70,0	1,2	1,2	1,2	1,2	1,4	1,4	1,1	1,2	1,2		1,0	1,1		1,0	1,1
72,0	1,1	1,2	1,2	1,0	1,2	1,2	1,0	1,1	1,1			0,9			0,9
74,0	1,1	1,1		0,8	1,0	1,0		0,9	1,0						

150-tons hydraulische weg-/terreinkraan

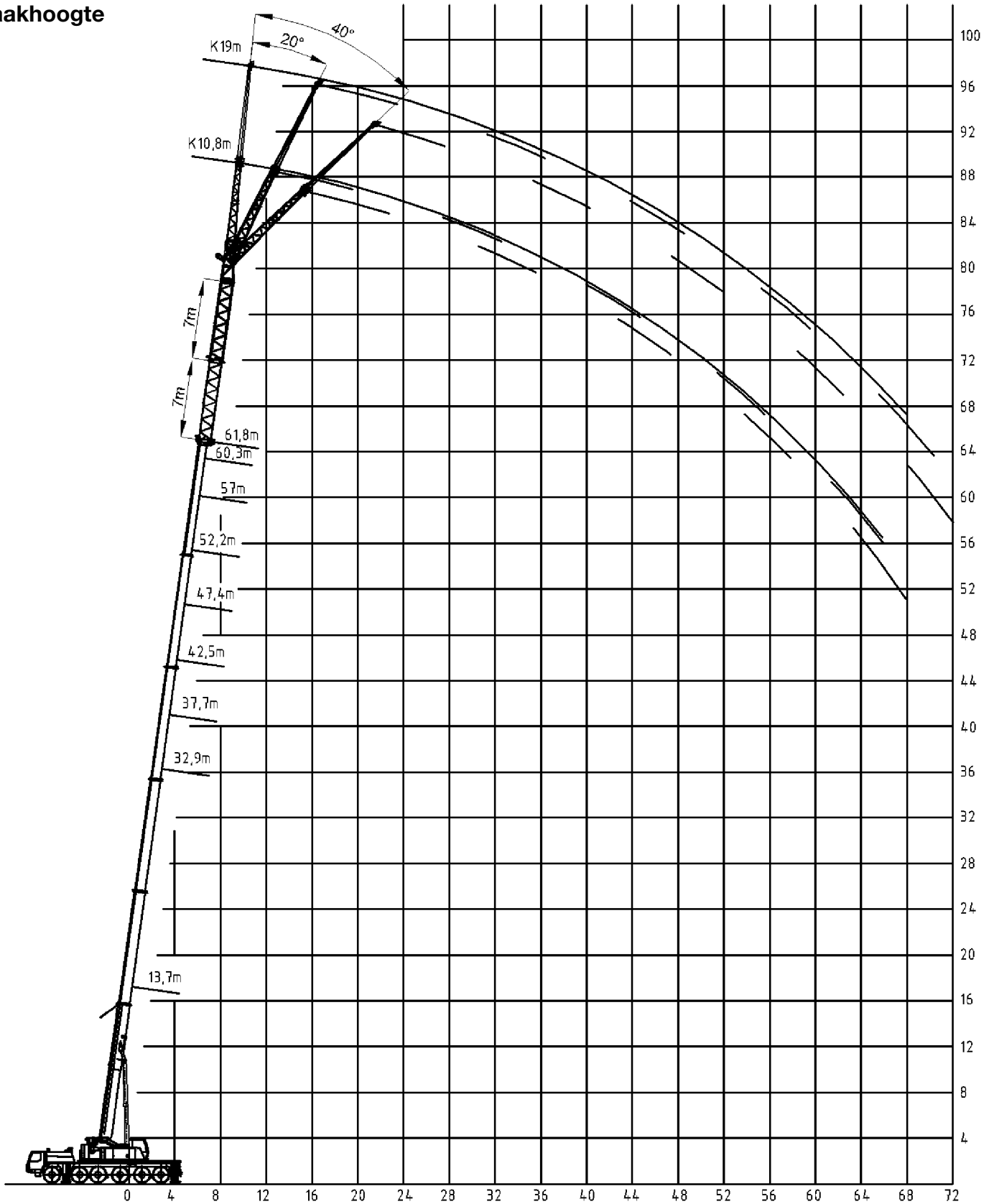
Heftabel vaste jib

Hoofdgiek (m)	52.2 m + 14 m			57 m + 14 m			60.3 m + 14 m			61.8 m + 14 m			65.2 m + 14 m		
jib	10,8			10,8			10,8			10,8			10,8		
vlucht	0°	20°	40°	0°	20°	40°	0°	20°	40°	0°	20°	40°	0°	20°	40°
14	3,7			3,2											
16	3,6			3,2			2,7			2,7					
18	3,6	3,6		3,2			2,7			2,7			2,2		
20	3,6	3,6		3,1	3,2		2,7	2,8		2,7	2,8		2,1		
22	3,5	3,5	3,5	3,1	3,2	3,2	2,7	2,7		2,7	2,7		2,1	2,1	
24	3,4	3,4	3,4	3,1	3,1	3,2	2,7	2,7	2,8	2,7	2,7	2,8	2	2,1	2,2
26	3,4	3,3	3,3	3,1	3,1	3,1	2,7	2,7	2,8	2,7	2,7	2,8	2	2	2,1
28	3,3	3,2	3,2	3	3	3	2,7	2,7	2,7	2,6	2,7	2,7	1,9	2	2,1
30	3,2	3,1	3,1	3	3	2,9	2,6	2,6	2,7	2,6	2,7	2,7	1,9	2	2,1
32	3,1	3,1	3	3	2,9	2,9	2,6	2,6	2,6	2,6	2,6	2,7	1,9	1,9	2
34	3	3	3	2,9	2,8	2,8	2,6	2,6	2,6	2,6	2,6	2,6	1,8	1,9	2
36	2,9	2,9	2,9	2,8	2,7	2,7	2,5	2,5	2,5	2,5	2,5	2,6	1,8	1,8	1,9
38	2,8	2,8	2,8	2,7	2,7	2,7	2,4	2,4	2,5	2,5	2,5	2,5	1,8	1,8	1,9
40	2,7	2,7	2,7	2,6	2,6	2,6	2,3	2,4	2,4	2,4	2,4	2,5	1,7	1,8	1,9
42	2,6	2,6	2,6	2,6	2,5	2,5	2,3	2,3	2,3	2,4	2,4	2,4	1,7	1,8	1,9
44	2,4	2,5	2,5	2,4	2,5	2,5	2,2	2,2	2,2	2,3	2,3	2,3	1,7	1,8	1,9
46	2,3	2,3	2,4	2,3	2,3	2,4	2,1	2,1	2,1	2,3	2,3	2,3	1,7	1,8	1,9
48	2,2	2,2	2,3	2,2	2,2	2,3	2	2	2	2,2	2,2	2,2	1,6	1,8	1,9
50	2,1	2,1	2,2	2,1	2,1	2,2	1,9	1,9	1,9	2,1	2,1	2,1	1,6	1,7	1,9
52	1,9	2	2	2	2	2,1	1,8	1,8	1,8	2	2	2,1	1,5	1,7	1,8
54	1,8	1,9	1,9	1,9	1,9	2	1,7	1,7	1,7	1,9	1,9	2	1,5	1,6	1,7
56	1,7	1,7	1,8	1,8	1,8	1,9	1,6	1,6	1,6	1,8	1,8	1,9	1,4	1,5	1,6
58	1,6	1,6	1,7	1,7	1,7	1,8	1,5	1,5	1,5	1,7	1,7	1,8	1,4	1,5	1,5
60	1,5	1,5	1,5	1,6	1,6	1,7	1,4	1,4	1,4	1,6	1,6	1,7	1,3	1,4	1,5
62	1,4	1,4	1,4	1,5	1,5	1,6	1,3	1,3	1,3	1,3	1,5	1,5	1,2	1,3	1,4
64	1,3	1,3	1,3	1,4	1,4	1,5	1,2	1,2	1,2	1,1	1,3	1,3	1	1,2	1,2
66	1,2	1,2	1,2	1,3	1,3	1,4	1,1	1,1	1,2	0,9	1	1,1	0,8	1	1,1
68	1,1	1,1	1,1	1,1	1,2	1,2	1	1	1,1			0,8			0,8
70	1	1	1	0,9	1	1	0,8	0,9	0,9						
72	0,9	0,9	0,9												

Hoofdgiek (m)	52,5 m + 14 m			57 m + 14 m			61,8 m + 14 m		
jib	10,8			10,8			10,8		
vlucht	0°	20°	40°	0°	20°	40°	0°	20°	40°
16	2,5			2,1					
18	2,4			2,2			1,6		
20	2,4			2,1			1,6		
22	2,4			2,1			1,6		
24	2,4	2,4		2,1	2,2		1,6		
26	2,4	2,4		2,1	2,2		1,6	1,7	
28	2,4	2,3		2,1	2,1		1,5	1,6	
30	2,3	2,3	2,2	2,1	2,1	2,1	1,5	1,6	
32	2,3	2,2	2,2	2	2,1	2,1	1,5	1,6	1,6
34	2,2	2,1	2,1	2	2	2	1,4	1,5	1,6
36	2,2	2,1	2,1	2	2	2	1,4	1,5	1,6
38	2,1	2	2	1,9	1,9	1,9	1,4	1,5	1,5
40	2	2	1,9	1,9	1,9	1,9	1,4	1,4	1,5
42	2	1,9	1,9	1,9	1,8	1,8	1,4	1,4	1,5
44	1,9	1,9	1,9	1,8	1,8	1,8	1,3	1,4	1,5
46	1,8	1,8	1,8	1,8	1,7	1,7	1,3	1,4	1,5
48	1,8	1,7	1,8	1,7	1,7	1,7	1,3	1,4	1,5
50	1,7	1,7	1,7	1,7	1,6	1,7	1,3	1,4	1,5
52	1,7	1,7	1,7	1,6	1,6	1,6	1,3	1,4	1,5
54	1,6	1,6	1,6	1,6	1,6	1,6	1,3	1,4	1,5
56	1,5	1,6	1,6	1,5	1,5	1,5	1,3	1,4	1,5
58	1,4	1,5	1,6	1,4	1,5	1,5	1,2	1,4	1,4
60	1,3	1,4	1,5	1,4	1,4	1,5	1,2	1,3	1,4
62	1,2	1,3	1,4	1,3	1,4	1,4	1,2	1,3	1,3
64	1,1	1,2	1,3	1,2	1,3	1,4	1,1	1,2	1,3
66	1	1,1	1,2	1,1	1,2	1,3	1	1,2	1,3
68	0,9	1	1,1	1,1	1,1	1,2	0,8	1	1,2
70	0,9	0,9	1	1	1	1,1		0,9	1
72		0,8	0,8	0,8	1	1			0,8
74					0,9	0,9			

150-tons hydraulische weg-/terreinkraan

Haakhoogte



150-tons hydraulische weg-/terreinkraan

