

35-tons hydraulische weg-/terreinkraan

Liebherr LTM 1030/2

Algemene gegevens

Kraan-kengetal
82

Eigen gewicht
24 ton

Min. doorrijhoogte
3,50 m
(3,00 m bij gedeelde cabine)

Breedte
2,50 m

Draaicirkel ballast
3,15 m

Afstempelbreedte
6,00 m (4,30 m)

Afstempellengte
6,28 m

Stempelschotten
2,01 x 0,76 m

Hijslast enkele draad
3,3 ton

Aandrijving
4 x 4

Besturing
4 wielen

Uitgerust met camera-/
monitorsysteem



Heftabel hoofdgiek 75% van de kieplast 360 draaibaar

giek- lengte (m)	9,2			14,4			19,6		24,8		29,0		30,0	
	last	mob*	hijsh	last	mob*	hijsh	last	hijsh	last	hijsh	last	hijsh	last	hijsh
3,0	35,0	9,6	8,0	19,1	8,5	13,8								
4,0	24,6	6,3	7,6	20,0	6,1	13,6	17,5	19,0	13,0	24,4				
5,0	19,9	4,3	6,1	19,8	4,6	12,8	16,8	18,6	13,0	24,1	9,0	28,4	8,3	29,5
6,0	16,2	3,1	4,5	15,3	3,4	12,2	13,8	18,2	12,7	23,8	9,0	28,1	8,3	29,2
7,0				12,3	2,5	11,4	11,3	17,7	10,5	23,4	9,0	27,8	8,3	28,9
8,0				9,9	1,9	10,5	9,5	17,1	8,9	23,0	8,4	27,5	7,9	28,6
9,0				8,1	1,4	9,4	8,1	16,4	7,6	22,5	7,2	27,1	7,2	28,2
10,0				6,8	1,0	8,0	6,9	15,7	6,6	21,9	6,3	26,6	6,2	27,8
12,0				5,0		2,4	5,1	13,8	5,1	20,7	4,9	25,6	4,7	26,8
14,0							3,9	11,3	4,0	19,1	3,9	24,3	3,8	25,6
16,0							3,1	7,5	3,1	17,1	3,0	22,8	3,0	24,2
18,0									2,5	14,7	2,4	21,0	2,4	22,5
20,0									2,0	11,3	2,0	18,9	2,0	20,5
22,0									1,6	5,4	1,6	16,2	1,6	18,0
24,0											1,3	12,5	1,3	14,8
26,0											1,0	6,6	1,0	10,4

Last in tonnen volgens
DIN 15019.2/ISO 4305.
De aangegeven waarden
dienen met het gewicht
van hijsblokken en hijs-
gereedschap verminderd
te worden.
Werken toegestaan t/m
windkracht 7.

Gewichten hijsblokken
4 ton balgewicht 70 kg.
10 ton 1-schijfs 130 kg.

* mobiel 360°

35-tons hydraulische weg-/terreinkraan

Liebherr LTM 1030/2

Heftabel hoofdgiek + 8,6 m klapjib*

giek lengte (m)	24,8+8,6 (33,4)						29,0+8,6 (37,6)						30,0+8,6 (38,6)					
	0°		20°		40°		0°		20°		40°		0°		20°		40°	
	last	hijsh	last	hijsh	last	hijsh	last	hijsh	last	hijsh	last	hijsh	last	hijsh	last	hijsh	last	hijsh
6,0	6,5	32,8																
7,0	6,2	32,5					5,5	36,8					5,3	37,9				
8,0	5,9	32,2					5,3	36,5					5,2	37,6				
9,0	5,6	31,9					5,2	36,2					5,0	37,3				
10,0	5,3	31,5	4,2	31,2			5,0	35,9					4,9	37,0				
12,0	4,9	30,6	4,0	30,4	3,2	29,2	4,7	35,2	3,8	34,9			4,6	36,3	3,8	36,0		
14,0	4,0	29,6	3,7	29,3	3,1	28,2	3,7	34,3	3,6	34,0	3,0	32,8	3,7	35,4	3,6	35,1	3,0	34,0
16,0	3,2	28,4	3,5	28,1	3,0	26,9	3,0	33,2	3,3	32,9	3,0	31,7	3,0	34,4	3,3	34,1	2,9	32,9
18,0	2,7	27,0	2,9	26,7	2,9	25,4	2,5	32,0	2,7	31,7	2,9	30,5	2,5	33,3	2,7	33,0	2,9	31,7
20,0	2,2	25,3	2,3	25,0	2,5	23,6	2,1	30,7	2,3	30,4	2,4	29,0	2,0	31,9	2,2	31,6	2,4	30,3
22,0	1,8	23,4	1,9	23,0	2,0	21,5	1,7	29,1	1,9	28,8	2,0	27,4	1,7	30,4	1,9	30,1	2,0	28,7
24,0	1,5	21,1	1,6	20,7	1,7	19,0	1,4	27,3	1,5	26,9	1,6	25,4	1,4	28,7	1,5	28,4	1,6	26,9
26,0	1,2	18,2	1,3	17,8			1,1	25,1	1,3	24,8	1,3	23,1	1,1	26,7	1,2	26,3	1,3	24,7
28,0	1,0	14,6	1,0	14,0			0,9	22,7	1,0	22,2	1,1	20,4	0,9	24,4	1,0	24,0	1,1	22,2
30,0	0,8	9,1					0,7	19,6	0,8	19,2			0,7	21,6	0,8	21,1		
32,0							0,5	15,8	0,6	15,2			0,5	18,2	0,6	17,6		
34,0							0,4	10,2					0,4	13,6	0,4	15,4		

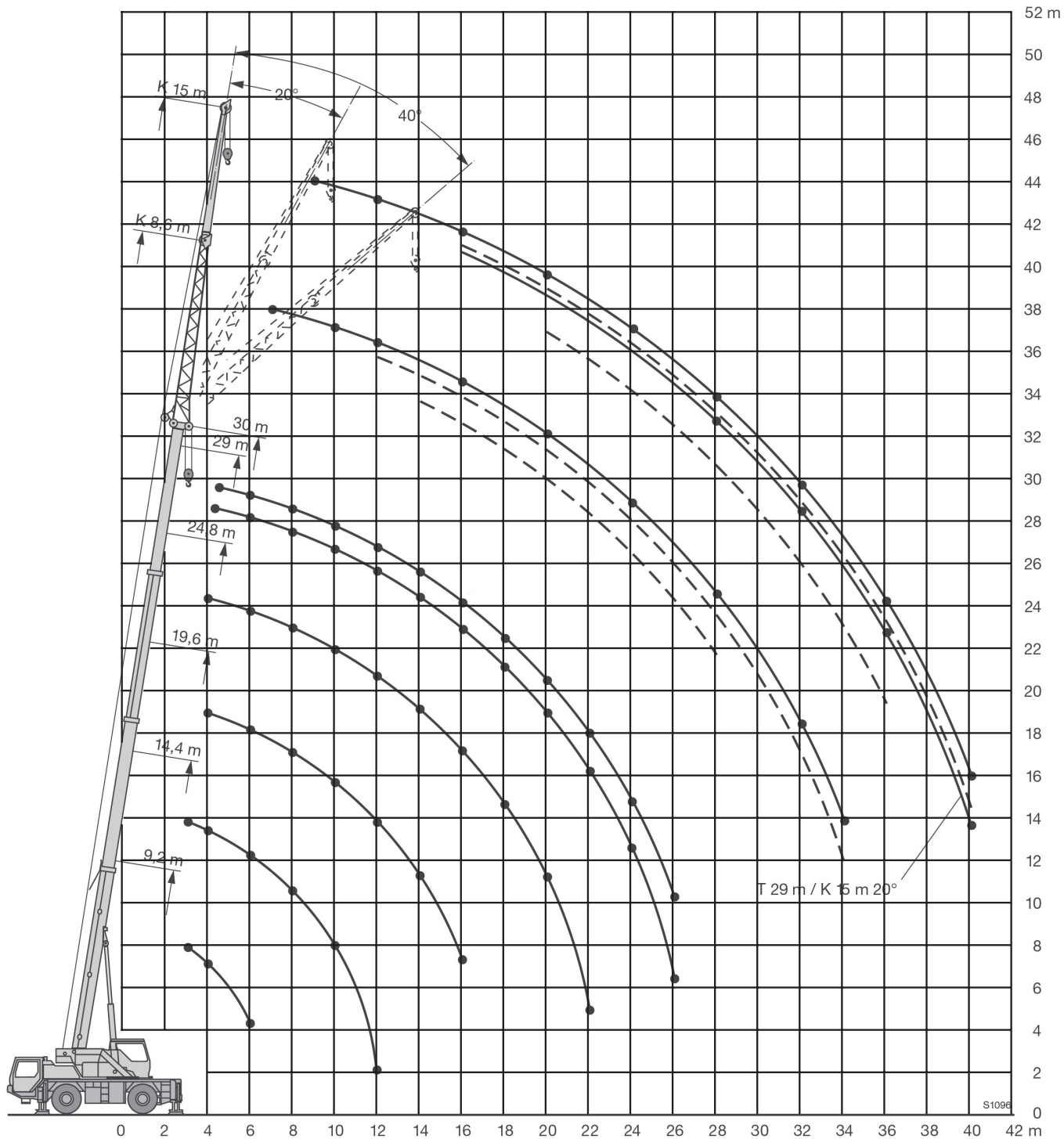
Heftabel hoofdgiek + 15,0 m klapjib*

giek lengte (m)	24,8+15,0 (39,8)						29,0+15,0 (44,0)						30,0+15,0 (45,0)					
	0°		20°		40°		0°		20°		40°		0°		20°		40°	
	last	hijsh	last	hijsh	last	hijsh	last	hijsh	last	hijsh	last	hijsh	last	hijsh	last	hijsh	last	hijsh
7,0	3,3	39,1																
8,0	3,2	38,8					2,9	43,1										
9,0	3,1	38,6					2,8	42,9					2,8	43,9				
10,0	2,9	38,2					2,8	42,6					2,7	43,7				
12,0	2,7	37,5					2,6	42,0					2,6	43,2				
14,0	2,5	36,7	2,1	36,2			2,4	41,2	2,0	40,7			2,4	42,3				
16,0	2,3	35,7	1,9	35,2			2,3	40,4	1,9	39,8			2,3	41,5	1,9	41,0		
18,0	2,2	34,6	1,8	34,1	1,5	32,3	2,2	39,4	1,8	38,9			2,1	40,5	1,8	40,0		
20,0	2,0	33,4	1,7	32,8	1,5	30,9	2,0	38,3	1,7	37,7	1,5	35,8	2,0	39,5	1,7	38,9	1,5	37,0
22,0	1,8	31,9	1,6	31,4	1,4	29,3	1,8	37,0	1,7	36,5	1,4	34,5	1,7	38,3	1,6	37,7	1,4	35,7
24,0	1,5	30,3	1,6	29,7	1,4	27,5	1,5	35,6	1,6	35,0	1,4	32,9	1,5	36,9	1,6	36,3	1,4	34,2
26,0	1,3	28,4	1,5	27,8	1,4	25,5	1,2	34,0	1,5	33,4	1,4	31,2	1,2	35,2	1,4	34,8	1,4	32,6
28,0	1,1	26,2	1,3	25,5	1,4	23,0	1,0	32,2	1,2	31,6	1,4	29,2	1,0	33,7	1,2	33,0	1,4	30,7
30,0	0,9	23,7	1,1	22,9	1,2	20,0	0,8	30,2	1,0	29,5	1,1	27,0	0,8	31,7	1,0	31,0	1,1	28,6
32,0	0,7	20,6	0,9	19,7	0,7	16,3	0,7	27,9	0,8	27,1	0,9	24,4	0,6	29,5	0,8	28,8	0,9	26,1
34,0	0,6	16,7	0,7	15,6			0,5	25,2	0,6	24,3	0,7	21,2	0,5	27,0	0,6	26,2	0,7	23,2
36,0	0,5	11,8	0,5	9,5			0,4	22,0	0,5	21,0			0,4	24,9	0,5	23,1	0,5	19,6

* niet standaard op de kraan aanwezig

35-tons hydraulische weg-/terreinkraan

Liebherr LTM 1030/2



jib niet standaard op de kraan aanwezig

