

# 95-tons hydraulische weg-/terreinkraan

LTM 1095-5.1

## Algemene gegevens

Eigen gewicht  
**60 ton**

Min. doorrijhoogte  
**3,90 m**

Breedte  
**2,75 m**

Draaicirkel ballast  
**3,85 m**

Afstempelbreedte  
**7,00 m (5,00 m)**

Afstempellengte  
**7,36 m**

Stempelschotten  
**2,50 m x 1,50 m**

Hijslast enkele draad  
**5,70 ton**

Aandrijving  
**10 x 8**

Besturing  
**10 wielen**

Uitgerust met camera-/  
monitorsysteem



## Heftabel hoofdgiek 75% van de kieplast 360° draaibaar

gieklengthe (m)	12,5	16,6	20,8	25,0	29,2	33,4	37,6	41,8	46,0	50,2	54,4	58,0
vlucht (m)	last	last	last	last	last	last	last	last	last	last	last	last
3,0	95,0	63,0										
4,0	63,0	63,0	58,0	48,5								
5,0	52,0	53,0	53,0	47,0	37,5	30,0						
6,0	44,0	44,5	44,5	42,5	36,0	29,3	22,4					
7,0	36,5	37,5	37,0	36,0	33,5	28,4	22,0	18,2				
8,0	31,0	32,0	31,5	30,5	28,4	27,3	20,9	17,5	13,7			
9,0	26,7	27,4	27,7	26,3	25,3	24,0	19,7	16,6	13,4	10,3		
10,0	23,1	24,0	24,2	22,9	22,7	21,1	18,5	15,6	12,9	10,1	8,0	
12,0		18,2	18,7	18,8	17,8	16,6	15,5	13,9	11,9	9,5	7,9	6,2
14,0		14,0	14,6	14,8	14,5	13,4	12,9	12,0	10,7	8,9	7,5	5,8
16,0			11,7	11,9	11,7	11,3	11,3	10,0	9,7	8,2	7,0	5,5
18,0			9,7	9,8	9,6	10,1	9,5	8,9	8,2	7,6	6,5	5,3
20,0				8,2	8,1	8,5	8,1	7,7	7,0	7,0	6,1	5,0
22,0				7,0	6,9	7,2	6,9	7,1	6,5	6,0	5,6	4,7
24,0					5,9	6,2	6,2	6,1	5,7	5,3	5,3	4,4
26,0					5,1	5,4	5,6	5,3	5,1	4,9	4,6	4,2
28,0						4,7	4,9	4,5	4,5	4,3	4,0	3,9
30,0						4,3	4,3	4,2	3,9	3,8	3,4	3,3
32,0							3,7	3,8	3,5	3,3	2,9	2,9
34,0							3,3	3,3	3,1	2,9	2,5	2,5
36,0								2,9	2,6	2,5	2,2	2,1
38,0								2,5	2,3	2,1	1,8	1,8
40,0									2,0	1,8	1,5	1,5
42,0									1,7	1,5	1,2	1,2
44,0										1,3	1,0	
46,0										1,0		

Last in tonnen volgens

ISO DIN

De aangegeven waarden dienen met het gewicht van de hijsblokken en hijs gereedschap verminderd te worden. Werken toegestaan t/m windkracht 7

### Gewichten hijsblokken

5.7 ton balgewicht 140 Kg  
16 tons 1-schijfs 300 Kg  
38.3 tons 3-schijfs 450 Kg

# 95-tons hydraulische weg-/terreinkraan

LTM 1095-5.1

## Heftabel hoofdgiek + 10,50 mtr klapjib\*

giek lengte	46,0 + 10,5 (56,5 m)			50,2 + 10,5 (60,7 m)			54,4 + 10,5 (64,9 m)			58,0 + 10,5 (68,5 m)		
	0°	20°	40°	0°	20°	40°	0°	20°	40°	0	20	40
vlucht (m)	last	last	last	last	last	last	last	last	last	last	last	last
8,0	7,0											
9,0	7,0			5,1								
10,0	7,0			5,1								
12,0	7,0			5,1			4,0			3,2		
14,0	7,0	6,7		5,1	5,1		4,0			3,2		
16,0	6,7	6,4	5,7	5,0	4,9		3,9	3,9		3,2	3,2	
18,0	6,3	6,0	5,6	4,9	4,6	4,5	3,8	3,7	3,6	3,2	3,2	
20,0	5,8	5,6	5,4	4,6	4,4	4,2	3,6	3,6	3,5	3,2	3,1	3,1
22,0	5,4	5,2	5,1	4,3	4,1	4,0	3,5	3,4	3,4	3,1	3,0	3,0
24,0	4,6	4,9	4,8	4,0	3,9	3,8	3,3	3,2	3,2	3,0	2,9	2,9
26,0	3,9	4,3	4,5	3,8	3,6	3,6	3,2	3,1	3,1	2,9	2,8	2,8
28,0	3,6	3,7	4,0	3,3	3,4	3,4	3,0	2,9	2,9	2,7	2,7	2,7
30,0	3,2	3,3	3,4	2,9	3,2	3,3	2,9	2,8	2,8	2,6	2,5	2,5
32,0	2,8	3,1	3,1	2,7	2,7	3,0	2,5	2,7	2,7	2,4	2,4	2,4
34,0	2,5	2,6	2,8	2,5	2,5	2,5	2,1	2,4	2,5	2,0	2,3	2,3
36,0	2,3	2,3	2,4	2,1	2,4	2,4	1,7	2,0	2,2	1,6	1,9	2,1
38,0	2,1	2,2	2,2	1,8	2,0	2,2	1,4	1,7	1,8	1,3	1,6	1,8
40,0	1,8	2,0	2,1	1,5	1,7	1,9	1,1	1,3	1,5		1,3	1,4
42,0	1,5	1,6	1,7	1,3	1,5	1,6		1,1	1,2			1,1
44,0	1,2	1,4	1,4	1	1,2	1,3						
46,0	1	1,1	1,2		0,9	1,0						
48,0		0,9	0,9									

## Heftabel hoofdgiek + 19,00 mtr klapjib\*

giek lengte	46,0 + 19,0 (65,0 m)			50,2 + 19,0 (69,2 m)			54,4 + 19,0 (73,4 m)			58,0 + 19,0 (77,0 m)		
	0°	20°	40°	0°	20°	40°	0°	20°	40°	0	20	40
vlucht (m)	last	last	last	last	last	last	last	last	last	last	last	last
12,0	3,0			2,8								
14,0	3,0			2,8			2,3					
16,0	3,0			2,8			2,3			1,9		
18,0	3,0	2,7		2,8			2,3			1,9		
20,0	3,0	2,7		2,8	2,6		2,3			1,9		
22,0	3,0	2,6		2,8	2,6		2,3	2,3		1,9	1,9	
24,0	2,9	2,6	2,3	2,7	2,5	2,2	2,3	2,3		1,9	1,9	
26,0	2,8	2,5	2,2	2,7	2,5	2,2	2,3	2,3	2,1	1,8	1,9	
28,0	2,8	2,5	2,2	2,7	2,4	2,2	2,3	2,2	2,1	1,8	1,9	1,9
30,0	2,7	2,4	2,2	2,6	2,4	2,2	2,2	2,2	2,1	1,8	1,9	1,9
32,0	2,6	2,4	2,2	2,5	2,3	2,1	2,1	2,1	2,0	1,8	1,9	1,9
34,0	2,4	2,3	2,2	2,2	2,3	2,1	2,0	2,0	2,0	1,7	1,8	1,8
36,0	2,3	2,2	2,1	2,0	2,2	2,1	1,9	1,9	1,9	1,7	1,8	1,8
38,0	1,9	2,2	2,1	1,9	2,0	2,1	1,6	1,9	1,9	1,4	1,7	1,7
40,0	1,8	2,0	2,1	1,7	1,8	2,0	1,3	1,7	1,8	1,2	1,6	1,7
42,0	1,7	1,7	2,0	1,4	1,7	1,7	1,0	1,4	1,7		1,3	1,6
44,0	1,5	1,6	1,7	1,2	1,5	1,7		1,2	1,5		1,1	1,4
46,0	1,2	1,5	1,5	1,0	1,3	1,5		0,9	1,2			1,1
48,0	1,0	1,3	1,4		1,1	1,3			0,9			
50,0		1,1	1,2		1							
52,0		0,9	0,9									

\* niet standaard op de kraan aanwezig

# 95-tons hydraulische weg-/terreinkraan

LTM 1095-5.1

## Heftabel hoofdgiek + 7,0 m verlenging + 10,50 m klapjib\*

giek lengte	46,0 + 10,5 (65,5 m)			50,2 + 10,5 (67,7 m)			54,4 + 10,5 (71,9 m)			58,0 + 10,5 (75,5 m)		
	0°	20°	40°	0°	20°	40°	0°	20°	40°	0	20	40
vlucht (m)	last	last	last	last	last	last	last	last	last	last	last	last
12,0	3,2											
14,0	3,2			2,9			2,6					
16,0	3,2	3,2		2,9	2,9		2,6			2,2		
18,0	3,1	3,0	2,9	2,9	2,8		2,6	2,6		2,2		
20,0	3,0	2,9	2,8	2,8	2,7	2,7	2,6	2,6	2,6	2,2	2,2	
22,0	2,8	2,7	2,7	2,7	2,6	2,6	2,6	2,5	2,5	2,1	2,2	2,2
24,0	2,6	2,6	2,5	2,6	2,5	2,5	2,5	2,4	2,4	2,1	2,1	2,2
26,0	2,5	2,4	2,4	2,5	2,4	2,4	2,4	2,3	2,3	2,1	2,1	2,1
28,0	2,3	2,3	2,3	2,3	2,3	2,3	2,3	2,2	2,2	2,0	2,0	2,0
30,0	2,2	2,2	2,2	2,2	2,2	2,2	2,2	2,1	2,1	2,0	1,9	1,9
32,0	2,1	2,1	2,1	2,1	2,1	2,1	2,1	2,0	2,0	1,9	1,9	1,8
34,0	2,0	2,0	2,0	2,0	2,0	2,0	2,0	1,9	1,9	1,8	1,8	1,8
36,0	1,8	1,8	1,9	1,9	1,9	1,9	1,6	1,9	1,9	1,5	1,7	1,7
38,0	1,7	1,7	1,8	1,7	1,8	1,8	1,3	1,6	1,8	1,2	1,4	1,6
40,0	1,6	1,6	1,7	1,4	1,6	1,7		1,3	1,4		1,1	1,3
42,0	1,4	1,5	1,6	1,1	1,4	1,5			1,1			1,1
44,0	1,2	1,4	1,5		1,1	1,2						
46,0	1,0	1,1	1,2			1,0						
48,0		0,9	1,0									
50,0												

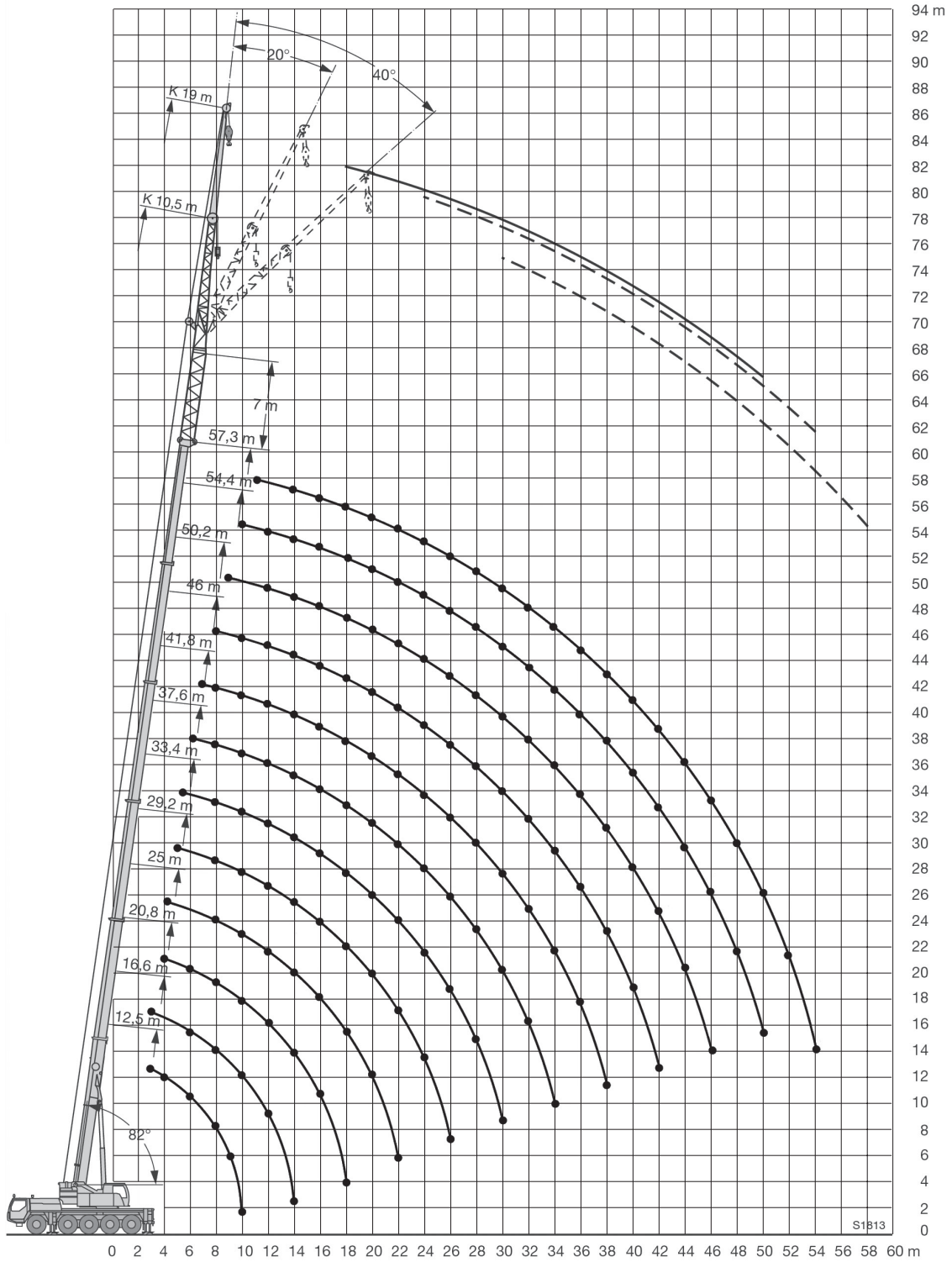
## Heftabel hoofdgiek + 7,0 m verlenging + 19,00 m klapjib\*

giek lengte	46,0 + 19,0 (72,0 m)			50,2 + 19,0 (76,2 m)			54,4 + 19,0 (80,4 m)			58,0 + 19,0 (84,0 m)		
	0°	20°	40°	0°	20°	40°	0°	20°	40°	0	20	40
vlucht (m)	last	last	last	last	last	last	last	last	last	last	last	last
12,0												
14,0	2,1											
16,0	2,1			1,8			1,6					
18,0	2,1			1,8			1,6			1,2		
20,0	2,1	1,9		1,8			1,6			1,2		
22,0	2,1	1,9		1,8	1,8		1,6			1,2		
24,0	2,0	1,9		1,8	1,8		1,6	1,6		1,2	1,2	
26,0	2,0	1,8	1,7	1,8	1,8	1,7	1,6	1,6		1,2	1,2	
28,0	1,9	1,8	1,7	1,8	1,7	1,7	1,6	1,6	1,5	1,2	1,2	
30,0	1,8	1,7	1,7	1,7	1,7	1,6	1,6	1,6	1,5	1,2	1,2	1,2
32,0	1,7	1,6	1,6	1,7	1,6	1,6	1,6	1,5	1,5	1,1	1,2	1,2
34,0	1,6	1,6	1,6	1,6	1,5	1,5	1,5	1,5	1,5	1,1	1,2	1,2
36,0	1,5	1,5	1,5	1,5	1,5	1,5	1,5	1,5	1,4	1,1	1,2	1,2
38,0	1,4	1,4	1,4	1,4	1,4	1,4	1,4	1,4	1,4	1,1	1,2	1,2
40,0	1,3	1,3	1,3	1,4	1,4	1,4	1,1	1,2		1,1	1,2	
42,0	1,3	1,3		1,3	1,3			1,2			1,1	
44,0	1,2	1,2		1	1,2			1,1			1,0	
46,0	1,1	1,1			1,2							
48,0	0,9	1,1			0,9							
50,0		1,0										

\* niet standaard op de kraan aanwezig

# 95-tons hydraulische weg-/terreinkraan

LTM 1095-5.1



A = 4,00 m  
 B = 2,75 m  
 C = 2,31 m  
 D = 1,94 m  
 E = 3,09 m  
 F = 3,75 m

